



KYD

綠色校園在甲寅



2021香港環境卓越大獎
(學校界別) 中學組金獎

香港環境卓越大獎
Hong Kong Awards for Environmental Excellence

本校環保教育的目標

- 透過正規與非正規課程的學習讓學生掌握有關環保的知識和技能。
- 培養學生以不同的角度全面認識及瞭解環境問題，並提出明智的判斷與採取負責任的行動，建立正向的態度。
- 透過全方位學習活動鼓勵學生親身參與校內和校外的環保活動，學會欣賞與愛護自然環境，瞭解環境與生物的相互關係，提升學生環保意識。
- 讓學生在日常學校生活中積極實踐，令環保習慣成爲生活的一部分，協力締造一個可持續發展的社會。
- 協助學校不同持份者明白人類活動與環境的互為影響，增加對環境保護的關注。



工作範疇



推行環保教育

包括學習知識，掌握技能，正向態度，積極參與，環保習慣



推行環保活動

包括在校內校外舉行的環保活動及比賽



環保校園的建設

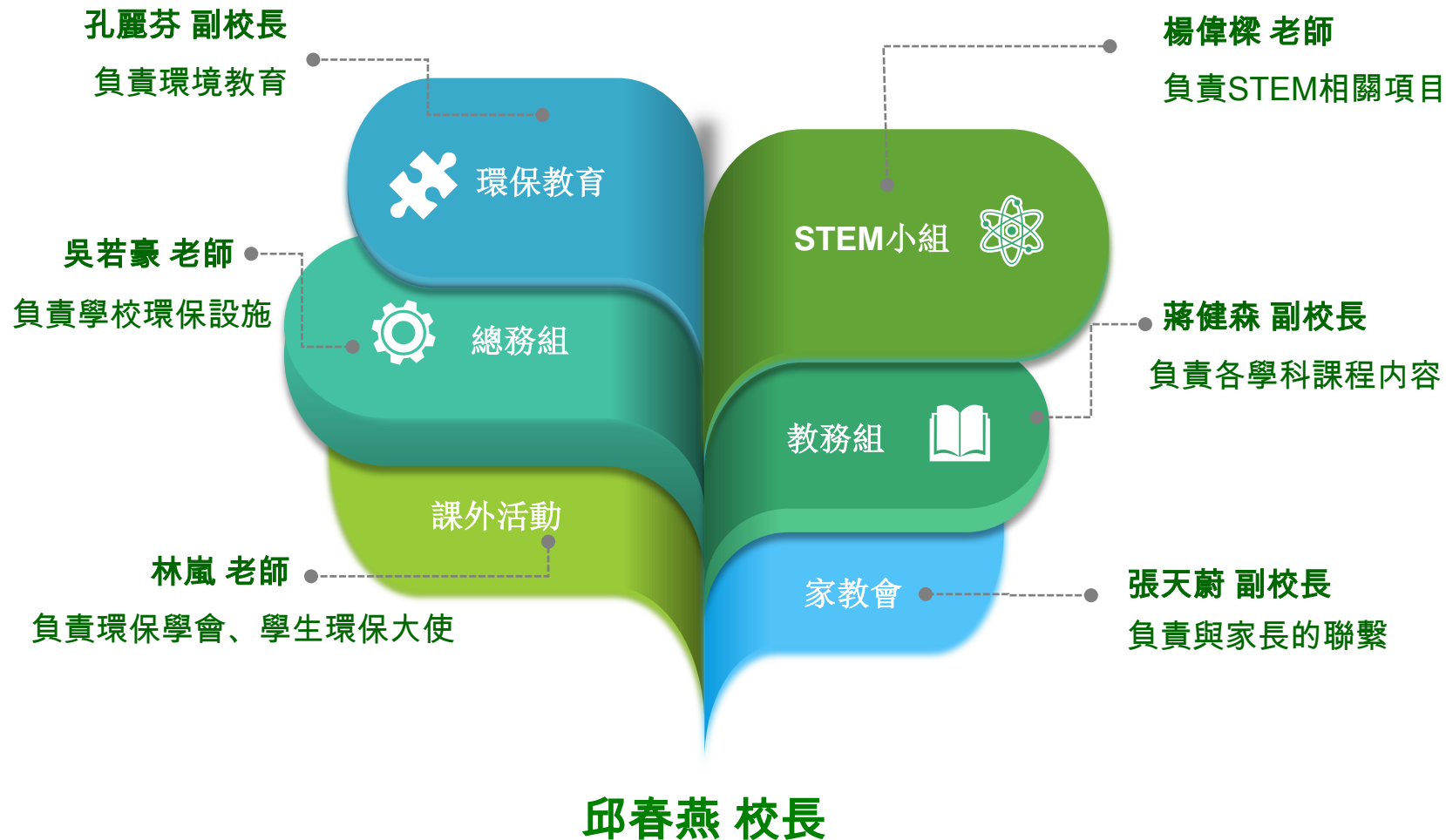
包括綠化校園、保持校園整潔、添置環保設施



環保校園管理

包括設立環境管理架構、訂立環境政策及指引、傳遞環保資訊、提供環境教育工作培訓

學校環保工作小組成員



環保教育的成績





推行環保教育



課程內容



定為學校2020-2023關注事項。
各科在課程內教授環境保護及
可持續發展的概念，並配以合
適的教學活動

師生培訓



鼓勵老師與學生參與環保
有關的培訓

舉辦活動



不同科組、學會為學生提供
不同類型的環保活動

參與環保計劃與比賽



簽署環保約章與環保計劃
鼓勵學生參與校內校外的環保
活動與比賽

活動與比賽資料在下一部分介紹





參與環保計劃



Jockey Club BEAMPlus in Schools Project

賽馬會綠建環評學校計劃

Climate Ready@HK
氣候變化香港行動

綠色校園

Green Schools 2.0

節能嘅嘢 ENERGY SMART
惜食志願 FARM WISE
環保風記 GREEN WINDY



節能約章 4T

ENERGY SAVING AND CHARTER

綠識追蹤

ACTION MONITOR

賽馬會氣候變化博物館
JOCKEY CLUB MUSEUM OF CLIMATE CHANGE

Hong Kong Awards for Environmental Excellence Class of Excellence Wastewi\$e Label

香港環保 卓越計劃
卓越級別 減廢標誌

減廢 Wastewi\$e

Hong Kong Awards for Environmental Excellence
香港環保卓越計劃
Excellence 卓越

membership no. WW-9312-2256

The Wastewi\$e Label is a recognition scheme established to encourage Hong Kong businesses / organizations in adopting measures to reduce the amount of waste generated within their establishments or generated through the services and products they provide, and recognize the waste reduction efforts of those companies. In the past two years, our school achieved 9 goals accumulatively and is awarded with the Class of Excellence Wastewi\$e Label. For details, please refer to the following web page:

Hong Kong Awards for Environmental Excellence > Environmental Labels > Wastewi\$e Label
<http://www.hkace.org.hk/questionnaire/main/main.php?obj=21484g-en&theme=defa>

減廢標誌是由政府發起的認可計劃，目的是鼓勵機構採取措施，減少企業在運作、製造產品及提供服務時產生的廢物，及表揚那些企業在減廢所作出的貢獻。在過去兩年，本校已累計達到九項目標，並獲香港環保卓越計劃頒發卓越級別減廢標誌。有關詳情，可參閱以下網頁：

香港環保卓越計劃 > 環保標誌 > 減廢標誌
<http://www.hkace.org.hk/questionnaire/main/main.php?obj=21484g-tc&theme=defa>

綠得開心計劃 HAPPY GREEN CAMPAIGN

2020-2021年度

東華三院 甲寅年總理中學

獲應許成為
三級綠「綠得開心學校」

2020-2021
綠得開心學校
HAPPY GREEN CAMPAIGN

高質學校生活管理團隊，及鼓勵學生
參與環保行動，積極推廣環保意識。

王錫珍
港燈公共事務總經理

智慧燈杆「燈」用電
推廣節能減碳
玉照攝

ENG

香港中華總商會青年會
Chinese Youth of Hong Kong

參與學校

聖公會李福慶中學
CCC Rotary Secondary School
Chu Hai College of Higher Education
Hong Kong Baptist University' College of International Education
Hong Kong Nang Yan College of Higher Education
Island Christian Academy
Master of Science in Environmental Management Programme, University of HK
Po Leung Kuk Ma Kam Ming College
St Paul's Secondary School

支持支持「無塑香港」
參與公司/機構/團體
參與學校

已有 174887 人
支持無塑香港2020

□□ X □□□□□□

▶ X □ □ □ □ □ □ □ □

□□□□□□□□

□□□□□□□□

□□□□ 2020 □□□□



環境教育活動



育養珊瑚計劃



有機耕種推廣



環保活動

WWF海下灣海洋中心

認識馬蹄蟹展覽

能成長。孵化後大約20天便開始脫殼，脫殼後大約會經過10至15天，當馬蹄蟹逐漸長大，脫殼的次數便會減少。脫殼的次數與馬蹄蟹的年齡有關。在一年時間內，便會到達成熟期。成年馬蹄蟹的長度和頭胸甲的寬度約為10厘米。

When larger, a horseshoe crab must molt and shed its shell. It begins to molt about 20 days after emerging from the egg capsule. A horseshoe crab molts several times during the first few years, and about once a year thereafter. The period between molts is longer when a horseshoe crab grows larger. They molt approximately 17 times over a period of about 10 years before reaching sexual maturity. The mature size of a horseshoe crab is about 50 cm long and 30 cm wide.



環保活動

中文大學「大豆回家」科研計劃

解開昆蟲密碼 -
生物多樣性巡迴展覽



環保活動



環保主題推廣



清潔泥灘



環保講座



參觀社區內環保設施

環保活動



米埔濕地保育工作



野外考察



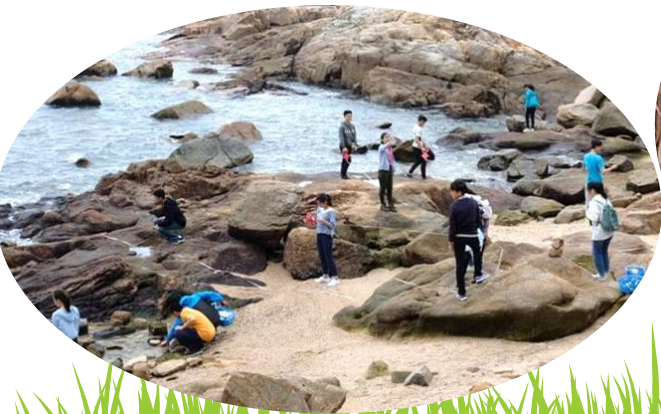
跨科組合作的環保活動

中文學會戶外“文學散步”

環保酵素工作坊



生物科、地理科野外研習



迪士尼樂園環境保育課程



親子DIY玻璃盆景製作班



每年一次舉辦生態遊



校服轉贈計劃



協作夥伴



世界自然基金會 – 米埔濕地考察、地球一小時活動

大埔環保協進會 – 海岸保育學生領袖訓練、清潔海灘活動

新創建 – 地質保育大使

測量師學會 – 創建“你”想社區比賽

規劃署 – 青蔥規劃師計劃，規劃署外展計劃

樹木拓展基金 – 體驗樹藝師及園藝師的一天

可持續學校計劃 – 「低碳生活」互動話劇表演

地質公園學校計劃 – 野外考察、礦石辨認工作坊、岩石講座、日本中學交流活動

世界綠色組織 – 環保發電單車推廣、可再生能源產品聯校設計比賽

長洲陳震夏郊野學園、可觀自然教育中心暨天文館 – 地理科、生物科野外研習

協助選擇環保
午膳供應商



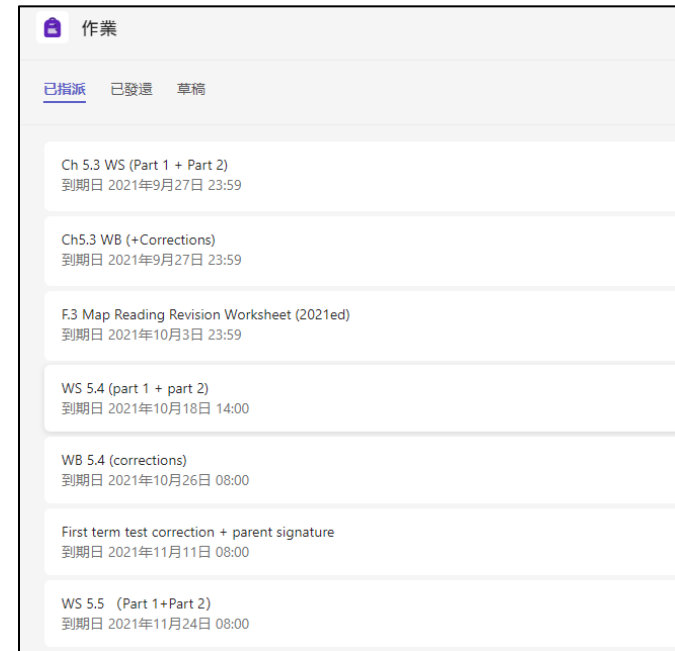
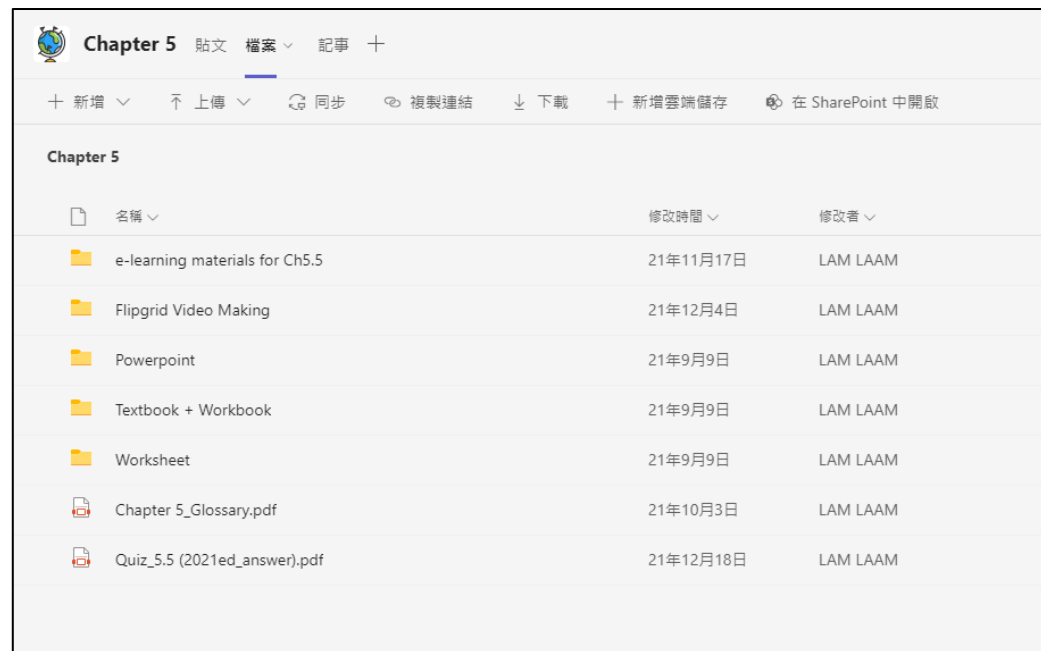
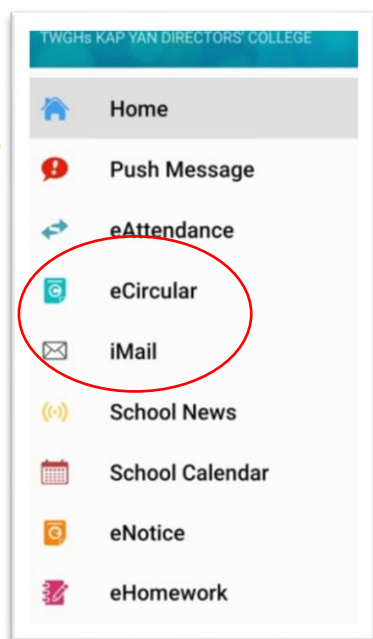
推行減廢措施



節約用紙



- ❖ 測驗卷與學生筆記以雙面印刷或影印
- ❖ 盡量合併學校通告，及利用學校內聯網發放通告代替印製副本
- ❖ 鼓勵將工作紙和參考資料數碼化，並利用平板電腦方便進行電子學習，減少印列文件





推行減廢措施



節約用紙

- ❖ 採用可用普通紙張的傳真機
- ❖ 利用單面廢紙接收傳真，並在傳真時避免使用引頁
- ❖ 非機密文件無需使用信封 / 鼓勵循環再用信封或文件袋
- ❖ 於印表機影及印機附近張貼“節約用紙”標記
- ❖ 在打印機、影印機旁設置「環保紙盤」，鼓勵員工及學生使用環保紙



推行減廢措施

減用塑膠

- ❖ 添置蒸飯機，鼓勵師生帶飯。亦在學校活動中建議學生自備飯盒與餐具，減少製造即棄及塑膠垃圾
- ❖ 推行食物部無飲管日
- ❖ 安裝飲水機，減少同學購買支裝水

減少廚餘

- ❖ 中一同學留校午膳鼓勵減少浪費
- ❖ 學校活動（例如：旅行日、聖誕聯歡）鼓勵同學避免訂購過多食物
- ❖ 家政科烹飪課小心計算所需材料，減少廚餘



旅行食物：請將自己能吃下的數量填上

| | 雞亦 | 豬扒 | 牛扒 | 牛丸 | 龍蝦丸 | 燒賣 |
|--|----|----|----|----|-----|----|
| | | | | | | |
| | | | | | | |
| | | | | | | |
| | | | | | | |
| | | | | | | |
| | | | | | | |
| | | | | | | |
| | | | | | | |
| | | | | | | |

Arrangement of Christmas Celebration (18 / 12 / 2019)
Reminder for Students

| Schedule | Time | Activity |
|----------|-------------------|------------------------------------|
| | 9:00 am (集隊及點名時間) | Roll call in the playground |
| | 9:30 – 12:00 am | SA Activity and Class Party |
| | 1:00 pm (最遲離校時間) | All students must leave the school |

- All students should be in proper school uniform.
- Each class may bring **ONE** camera for taking photos in the **CLASSROOM**.

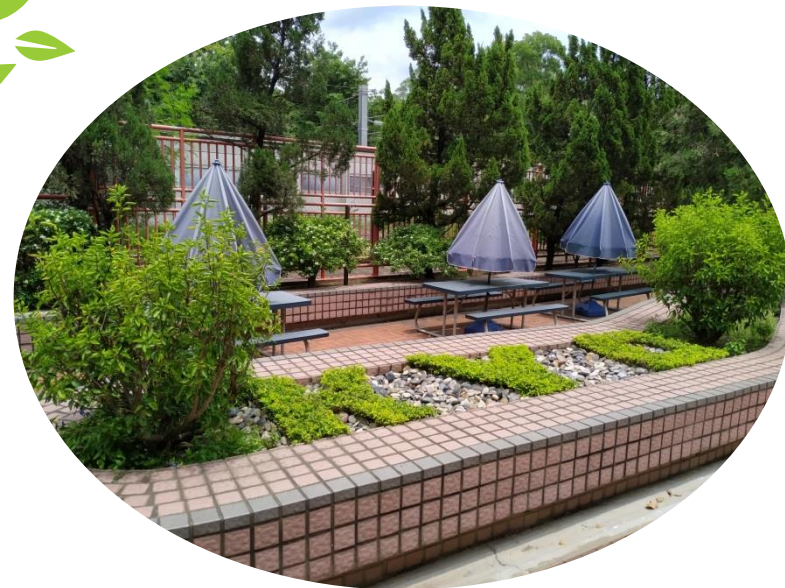
About the Refreshment

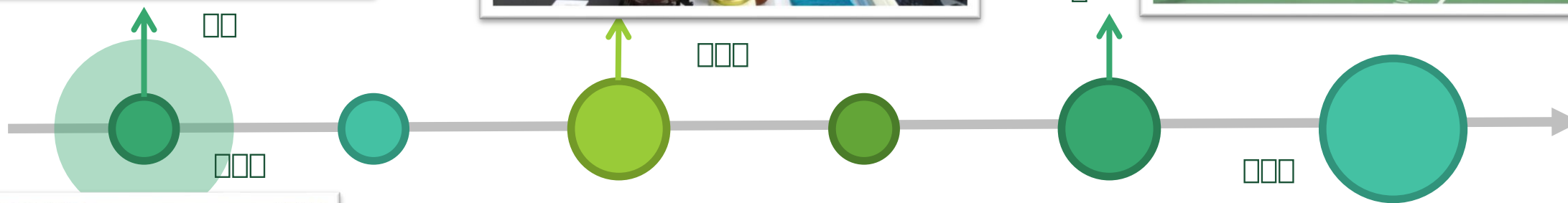
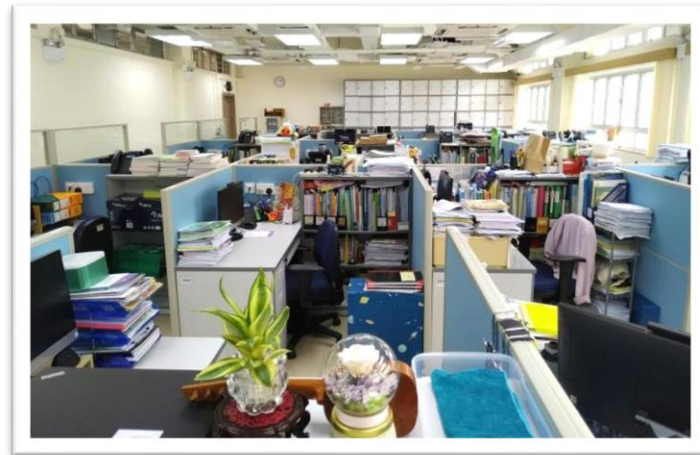
- Students should not order too much food in order to avoid wastage.
- Students are suggested to bring your own tableware and lunchbox to avoid using disposable items.
- Students should inform your food suppliers to deliver your order between 10:30 and 11:00 a.m. at the school entrance.

綠化校園



參加康文署主辦的綠化校園計劃





- ❖ 戶外綠化面積大約佔學校總面積的百分比之二十五
- ❖ 確保課室、教員室空氣質素達標
- ❖ 鼓勵老師於室內栽種可淨化空氣的植物
- ❖ 校園各處由工友清潔保養，保持校園整潔
- ❖ 制定學校減少噪音指引



節約能源 / 綠色能源



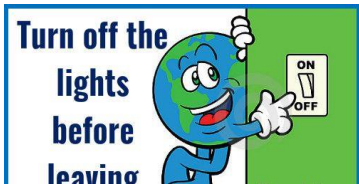
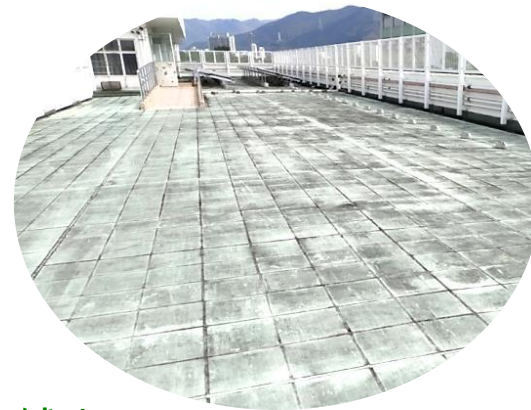
學校天台安裝
太陽能光伏板



課室內安裝T5節能
光管、節能照明系統



學校天台鋪上
隔熱膜



制定用電指引
鼓勵同學離開課時
關掉所有電器

使用慳電及一
級能源效益的
冷氣機



加裝玻璃窗隔熱膜
減低夏天時的室內溫度

資源保育的措施



推行舊紙張、鋁罐、膠樽回收計劃
每個課室均設置廢紙回收箱



家教會推行
校服轉贈計劃

安裝節流器，
張貼節約用水告示



採用可循環再用的激光打印機式粉盒及安排環保公司回收舊電腦

採用有PEFC認證的紙張
(紙張來自具可持續發展管理的
林木供應商)



組織買賣舊書及漂書活動

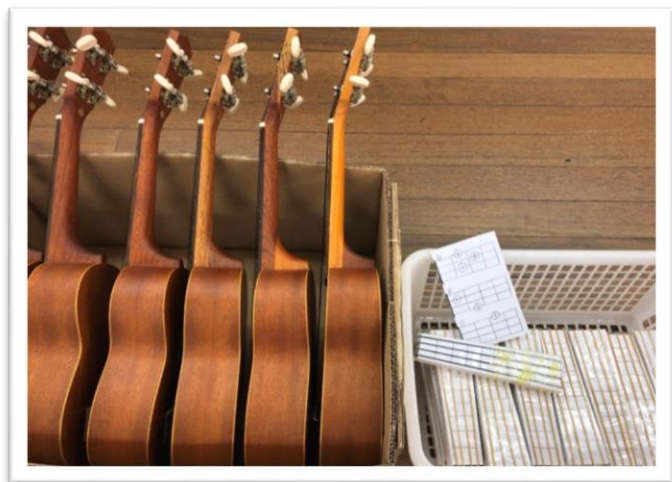




資源保育的措施



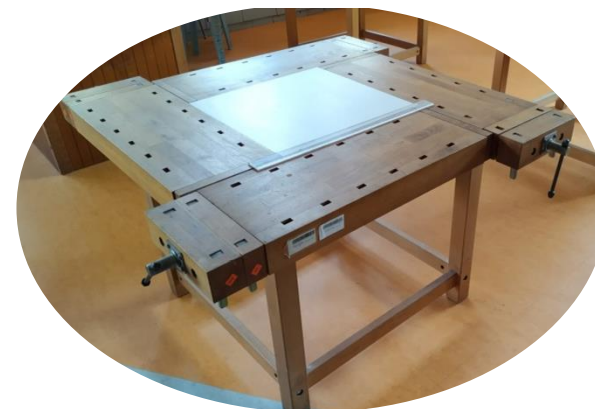
音樂科利用將要丟棄的發泡膠板
製作練習用小結他指板



展板色紙重用



盡量維修翻新設施，避免製造垃圾
(例如：翻新金工室內的木枱)



將扣門小六學生的塑料文件夾透過“服
務學習在中國”活動，轉贈國內的學生



鼓勵減少使用禮物包裝紙、重複
使用節日用的裝飾物品



參照東華三院環保採購指引， 並制定校內環保採購指引



環保採購指引

- 環保採購旨在購買商品和服務時，除了考慮合理價錢外，亦須加入對人類健康及環境因素的考慮。
- 避免使用一次性、用完即棄性的產品。
- 鼓勵使用可持續使用生物資源製造的物品（例如：棉、木製品等）
- 在採購時亦須考慮以下因素：
 - (1) 更適合循環再用、採用更多再造物料製造、附有較少包裝和更持久耐用；
 - (2) 符合更高能源效益要求；
 - (3) 採用環保技術及/或低污染燃料；
 - (4) 減少耗水量；
 - (5) 在安裝或使用時排放較少刺激性或有毒物質；或
 - (6) 在棄置時產生較少有毒物質或含較少有毒物質。

使用低揮發性有機化合物的白板筆 (可補充墨水)



基础参数

| | |
|-------|----------------------------|
| 产品品牌: | 喜只松鼠 |
| 产品名称: | 无尘教学白板笔 |
| 产品颜色: | 蓝色 黑色 红色 |
| 产品尺寸: | 长度14.4cm、笔头直径0.8cm |
| 产品特点: | 安全无毒 循环利用 色彩艳丽 容易擦拭 米黄板专用笔 |

環保採購



使用慳電及一級能源效益的冷氣機



採用有PEFC認證的紙張 (紙張來自具可持續發展管理的林木供應商)



在合約中規定使用合乎環保標準的產品

- 附註：-
- 清潔化學劑及工具：由服務公司提供員工所使用之清潔化學劑、清潔用具及設備。
(1. 清潔劑須用符合[綠色產品]國際環保標準及安全為準。
2. 清潔程序必須依照教育局有關清潔消毒指引進行)
 - 暫停服務：公眾假期休息；如懸掛八號或以上颱風訊號及黑色暴雨訊號將暫停服務；並由校方安排其他時間補做。
 - 服務員工於校方有需要時，須協助校方處理校舍地方清潔；服務公司必須預先提供工作員工身份資料，以符合勞工法例聘用合法員工。所有員工不准於校舍任何範圍內吸煙、閱報、賭博、粗言穢語；員工必須遵守學校所定之一切工作守則。
 - 清潔期間，請按需要使用電力或用水及節約能源；清潔完畢，需關掉所有電燈、風扇及門窗。[不可開啟空調設備]
 - 服務公司需派遣不少於十一名員工及必須完成當天(合約指定)之日常/定期清潔服務。另服務公司須安排最少一名專責職員負責跟進即日清潔情況及素質並需提交該日有關之清潔報告予校方存檔。
 - 服務公司需每月呈交校方有關校舍清潔編排工作、員工表及依時完成工作表內之工作項目記錄，包括工作員工名單。
 - 投標公司需參考清潔工作細則內容，提交一份詳細清潔工作計劃建議書並必須自行派員到校實地



↑環保佈告板

圖書館雜誌架環保資訊閣 ↓



↓環保學會IG



環保資訊

↓學校環保週



↓學生早會宣傳



校內
宣傳

圖書館
環保閣

學校網頁

有關WWF 地球一小時宣傳

⇐ 透過學校電郵

學校網頁中發放不同類的環保資訊⇨



環保資訊 樂活家居清潔



輕鬆省電的方法

綠色和平 專題報導
2021 年 5 月 28 日

資料網址：

<https://www.greenpeace.org/taiwan/update/25110/%E8%BC%95%E9%AC%86%E7%9C%81%E9%9B%BB%E7%9A%84-30-%E7%A8%AE%E6%96%B9%E6%B3%95%EF%BC%8C%E5%B1%85%E5%AE%B6%E7%AF%80%E8%83%BD%E3%80%81%E7%AF%80%E9%9B%BB%E4%BB%8A%E5%A4%A9%E5%B0%B1%E8%83%BD%E5%81%9A/>

冰箱省電方法

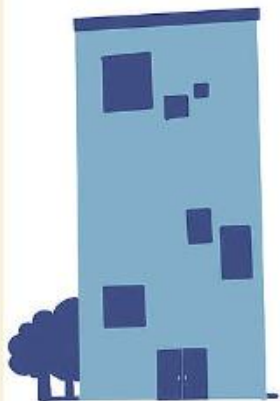


- ✓ **避免放在陽光直射處**
冰箱周圍溫度太高會增加耗電量
- ✓ **保留 10 公分以上通風散熱空間**
散熱不佳會影響運轉效率
- ✓ **不要囤物，定期清潔冰箱**
儲藏太滿會影響冰箱內的冷氣流通，耗電會增加 4-5%
- ✓ **熱食放涼後再放入冰箱**
直接放入會提高冰箱內溫度、增加耗電量
- ✓ **不宜頻繁開關、開啟太久**
否則壓縮機需要多運轉來維持溫度

冷氣省電方法

- ✓ **室溫超過 30 度以上，才開冷氣！**
- ✓ **每兩週清洗一次濾網，提高降溫效率**
- ✓ **開冷氣時設定在 26 - 28 度間**
溫度每提高 1 度可省電 6%
- ✓ **開冷氣時搭配電風扇**
加速空間的冷氣循環、提升舒適感
- ✓ **睡前設定舒眠模式**
可以定時 4 小時關機或提高溫度
- ✓ **冷氣啟動時最耗電，切勿為了省電頻繁開關**

建築降溫方法



- ✓ **屋頂設置小花園**
灑水設備，隔熱、美觀又降溫
- ✓ **建築物外牆種植樹木或爬藤植物**
能阻擋陽光直射、遮蔭隔熱
- ✓ **窗戶使用隔熱玻璃、貼隔熱紙**
- ✓ **選用淺色窗簾，減少吸熱**
- ✓ **室外遮陽效果其實比室內更好**
可在窗外安裝遮陽板、百葉窗

照明省電方法



- ✓ **全面更換 LED 燈具**
較傳統燈具省 50% 電
- ✓ **定期擦拭燈具，提高光源效率**
- ✓ **早睡早起**
把不用錢不耗電的日光效益發揮到最大
- ✓ **隨手關燈、隨手關燈、隨手關燈！**

其他省電方法

- ✓ **電鍋煮飯前先浸泡 30 分鐘**
可以縮短烹煮速度減少耗電
- ✓ **各式家電不待機**
工研院計算待機電力約占家庭用電的 7.4%
- ✓ **衣物累積一定數量後再洗**
一次用洗衣機清洗更省電
- ✓ **汰換老舊家電**
耗能又沒效率的老舊家電，該換就換



LET'S SAVE
THE WORLD
TOGETHER





如對本校環保政策與活動有任何意見，
歡迎透過下面連結或電郵向本校提出意見，謝謝。

☐☐ : mail@twghkyds.edu.hk

